



Číslo jednací **1270/22-RSMBRNO**

Adresát

**SAGASTA, s.r.o.**  
**Novodvorská 1010/14**  
**142 00 Praha 4**

Vyřizuje

Regionální správa majetku Brno / Oddělení technické  
**Andrea Trnková**  
specialista přípravy staveb, stavební řízení  
T: 725 122 772  
trnkova@rsm.cd.cz

Číslo jednací

Odpověď na č. j.

Datum

**1270/22-RSMBRNO**

**8. 4. 2022**

**Stanovisko Českých drah, a.s., Regionální správy majetku Brno k projektu stavby**

Název stavby:	Oprava trati v úseku Luka nad Jihlavou – Jihlava – II. Etapa
Stupeň, č. zakázky, datum:	DSP + PDPS, 05/2021
Investor /stavebník/ žadatel:	<b>Správa železnic, státní organizace</b> , Dlážděná 1003/7, 110 00 Praha1, zastoupená Oblastní ředitelství Brno, IČO 70994234
Zpracovatel dokumentace:	SAGASTA, s.r.o., Novodvorská 1010/14, 142 00 Praha 4

**Popis stavby:**

Jedná se o oprava traťového úseku (železniční svršek) včetně navržení nového systému odvodnění po celé délce řešeného úseku. Mimo navržené úpravy svršku a spodku jsou navrženy i úpravy na úrovnových kříženích a na mostních objektech na základě provedeného místního šetření s ohledem na požadavky správců. Na pozemku p.č. 6191/124 k.ú. Jihlava bude provedena rekonstrukce železničního přejezdu P3673 v km 198,289 trati Luka nad Jihlavou - Jihlava, včetně rekonstrukce a úpravy navazujících úseků převáděné komunikace

**Umístění stavby na pozemcích Českých drah, a.s. :**

Katastrální území Jihlava : **p.č. 6191/124**

**Stanovisko:**  
**Regionální správa majetku Brno (organizační jednotka ČD)**  
**souhlasí s předloženou projektovou dokumentací a umístěním stavby**  
**za těchto podmínek:**

## 1. Úvodní část

Stavbou jsou dotčeny nemovitosti Českých drah, a.s., (dále jen „ČD“) ve správě Regionální správy majetku Brno (dále jen „RSM Brno“) v obvodu žst. Havlíčkův Brod. Stavba bude projednána ve smyslu zákona č. 266/94 Sb., o drahách v platném znění na **Drážním úřadě**.

## 2. Technická infrastruktura

V zájmovém území stavby se **nachází technická infrastruktura** v majetku ČD, ve správě RSM Brno. Jedná se o vodovodní přípojku v pronájmu firmě Kronospan – orientační zakres viz. příloha. Žádáme o její zakres do projektové dokumentace a o její respektování. Při realizaci je nutné dbát zvýšené opatrnosti a případně výkopové práce provádět ručně.

## 3. Majetkoprávní část

### **Stavbou jsou dotčeny následující pozemky ČD:**

**p.č. 6191/124 v k.ú. Jihlava**

Pozemek pro stavbu, bude předán správcem panem **Dajčem** (tel. 724 775 859, e-mail: [dajc@rsm.cd.cz](mailto:dajc@rsm.cd.cz)). Zároveň požadujeme protokolárně předat pozemky po ukončení prací.

Dotčení nemovitostí ČD projednávanou stavbou bude na základě písemné žádosti investora řešeno **Dohodou o podmínkách realizace stavby** (dále jen „Dohoda“), které musí být uzavřena nejpozději před podáním žádosti o stavební povolení. Návrh Dohody vypracovaný dle vzoru odsouhlaseného mezi SŽ a ČD bude elektronicky předložen protistraně k odsouhlasení a následně zajištěno uzavření smlouvy. V této Dohodě se investor zaváže ke splnění podmínek souhrnného stanoviska ČD, kterého bude toto stanovisko součástí.

Kontaktní osoba: **Ing. Iveta Konečná**, (tel. 702 233 175, [konecna@rsm.cd.cz](mailto:konecna@rsm.cd.cz))

Případné vydání **souhlasu vlastníka s navrhovaným stavebním záměrem (§ 184a)** je možné až po uzavření Dohody o podmínkách realizace stavby.

### 3.1 Pronájmy

V případě potřeby užívání **jakýchkoliv** nemovitostí – pozemků ČD (i pro přístupové cesty, zařízení staveníště, stání vozidel stavby i dodavatelů stavby apod.) **je možné pouze na základě uzavřené nájemní smlouvy**.

Kontaktní osoba : **paní Petra Kucejová** (mobil 724 993 242, e-mail: [kucejova@rsm.cd.cz](mailto:kucejova@rsm.cd.cz))

Upozorňujeme, že v případě zjištění užívání staveníště bez příslušného protokolárního předání pozemků ČD budeme požadovat zpětnou úhradu za neoprávněné užívání pozemku, anebo jeho části (min. 5000,- Kč za každý zjištěný případ), případně i okamžité přerušení stavebních prací do doby sjednání nápravy.

### 3.2 Prodeje pozemků

Neobsazeno

### 3.3 Věcná břemena

Neobsazeno

### 3.4 Trvalý porost na pozemcích ve vlastnictví ČD

Kontaktní osoba: **Schwarzer Jiří**, tel. 602 523 975, email : [schwarzer@rsm.cd.cz](mailto:schwarzer@rsm.cd.cz)

## 4. Jiné (technické) podmínky

Neobsazeno

Stavebník požádá ČD jako vlastníka stavbou dotčených nemovitostí o vystavení souhlasu s kolaudací stavby. Tento souhlas bude podmíněn splněním podmínek tohoto souhrnného vyjádření ČD k předmětné stavbě.

## 5. Závěrečná část

Toto stanovisko se týká stavby pouze v rozsahu dle předložené PD a je platné po dobu dvou let. Změny a doplňky musí být znovu projednány s RSM Brno. Žádáme příslušný stavební úřad, aby dodržení podmínek souhrnného vyjádření ČD, bylo stavebníkovi uloženo jejich zapracováním do podmínek příslušného rozhodnutí nebo souhrnně v jedné z jeho podmínek, a to s uvedením čísla jednacího a data vydání.

Dále příslušný stavební úřad žádáme o zaslání všech meritorních rozhodnutí týkajících se dané stavby na adresu České dráhy, a.s., Regionální správa majetku Brno, Kounicova 688/26, 611 43 Brno.

S pozdravem



**Bc. Dušan Ducho**

ředitel Regionální správy majetku Brno



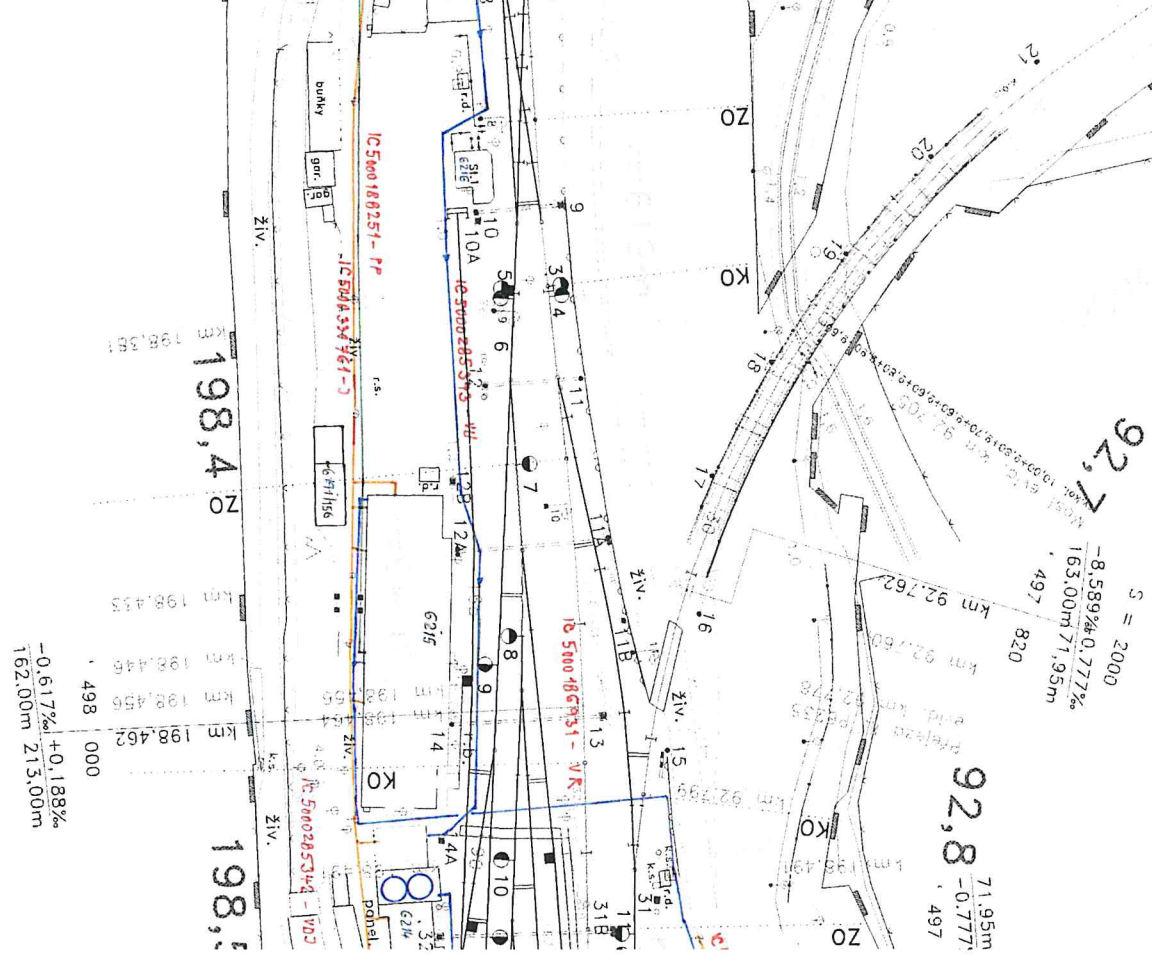
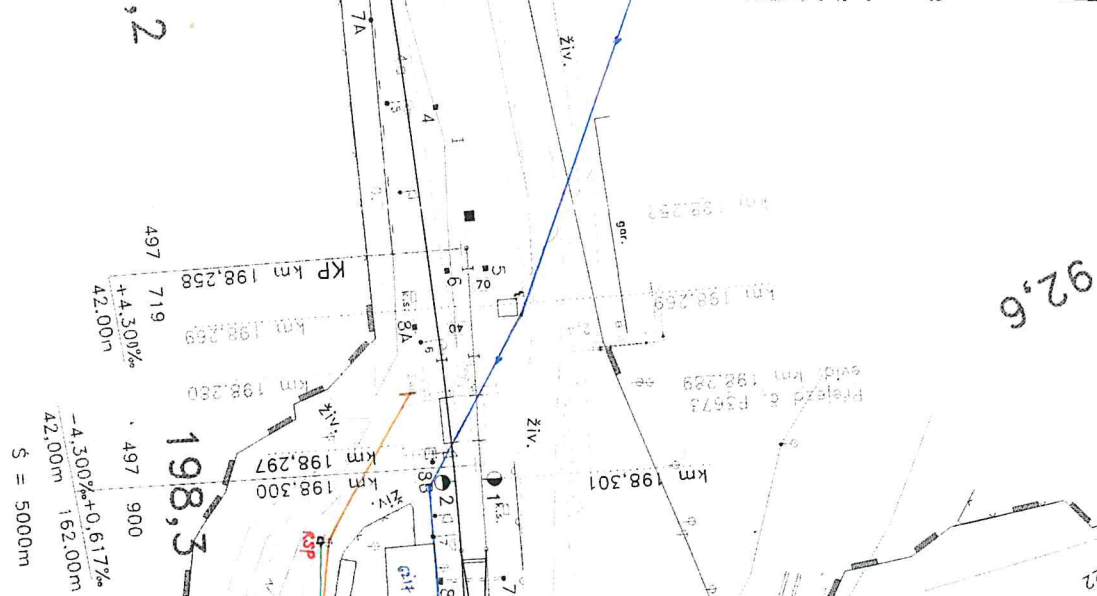
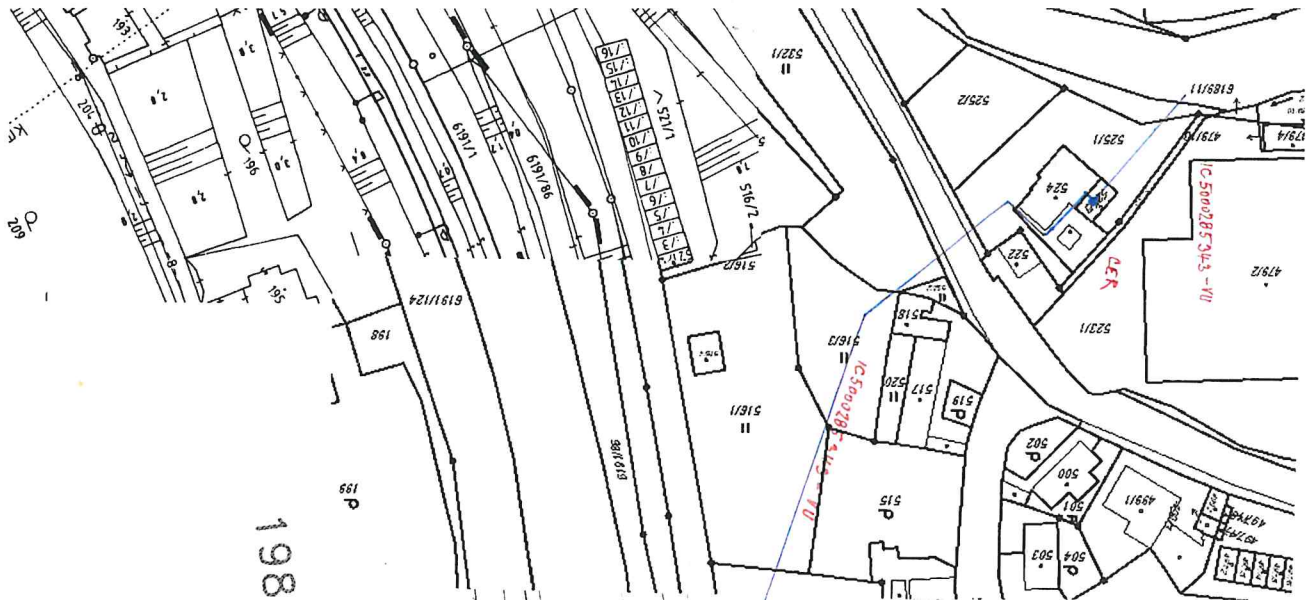
Příloha

## **PŘÍLOHA Č. 1**

### **Obecně platné podmínky pro užívání nemovitostí ČD při stavební činnosti**

1. Zahájení stavby je povinen nájemce oznámit s předstihem správci dotčených nemovitostí RSM Brno, se kterým se dohodne na termínu protokolárního předání staveniště.  
Pokud by během stavby nastala potřeba užití dalších nemovitostí ČD, musí být na jejich užívání uzavřena nájemní smlouva s ČD a to před zahájením jejich užívání.  
Ukončení stavby je povinen nájemce oznámit s předstihem správci dotčených nemovitostí RSM Brno, se kterým se dohodne na termínu protokolárního předání staveniště zpět.
2. Správce RSM Brno bude informován o termínech kontrolních dnů a to nejméně 7 dní předem.
3. Všechny prostory ČD užívané stavbou budou zajištěny v souladu s platnou legislativou (zejména dle nařízení vlády č. 591/2006 Sb., o bližších minimálních požadavcích na bezpečnost a ochranu zdraví při práci na staveništích a zákona č. 266/1994 Sb., o dráhách).
4. Bude dodržena veškerá platná legislativa v oblasti ochrany životního prostředí (zejména zákon č. 185/2001 Sb., o odpadech, zákon č. 114/1992 Sb., o ochraně přírody a krajiny, vyhláška č. 189/2013 Sb., o ochraně dřevin a povolování jejich kácení a zákon č. 254/2001 Sb., vodní zákon).  
Během realizace stavby bude dodržován Standard péče o přírodu a krajinu AOPK ČR: Ochrana dřevin při stavební činnosti SPPK A01 002/2017.  
Veškerý odpad, který vznikne v souvislosti s realizací stavby i s užíváním předmětu nájmu, bude zlikvidován v souladu se zákonem č. 185/2001 Sb., o odpadech, na náklady investora.  
Pozemky ve vlastnictví ČD nebudou znečištěny. Pokud dojde ke kontaminaci pozemku ropnými deriváty, provede investor na vlastní náklady okamžitou dekontaminaci.
5. V případě jakéhokoli poškození majetku ČD stavbou bude informován správce a nájemce sjedná bezodkladně nápravu na své náklady.
6. RSM Brno musí být na požádání umožněn dohled nad postupem prováděných prací.
7. Po dokončení stavby požadujeme nemovitosti ČD řádně vyklidit a uvést do souladu s projektovou dokumentací.  
Na stávajících plochách zeleně bude v případě poškození obnoven vegetační pokryv.  
Na pozemcích ČD nebude ponechán žádný materiál (ať už v majetku zhotovitele, investora nebo jiné osoby).
8. Před předáním staveniště zpět zhotovitel/investor dodá RSM Brno v elektronické podobě (na datovém nosiči) Dokumentaci skutečného provedení stavby (DSPS) umístěné na pozemcích ve vlastnictví ČD včetně geodetické dokumentace v rozsahu vyhlášky č. 499/2006 Sb., o dokumentaci staveb, a to v uzavřené i v otevřené formě (geodetická data ve formátu DGN systému MicroStation, DWG nebo DXF systému AutoCAD, Shapefile systému ArcInfo nebo VYK systému Kokeš).
9. Nedodržení podmínek bodů 7. a 8. je překážkou v převzetí staveniště správcem zpět.

### **PŘÍLOHA Č. 2 – orientační zakres sítí**

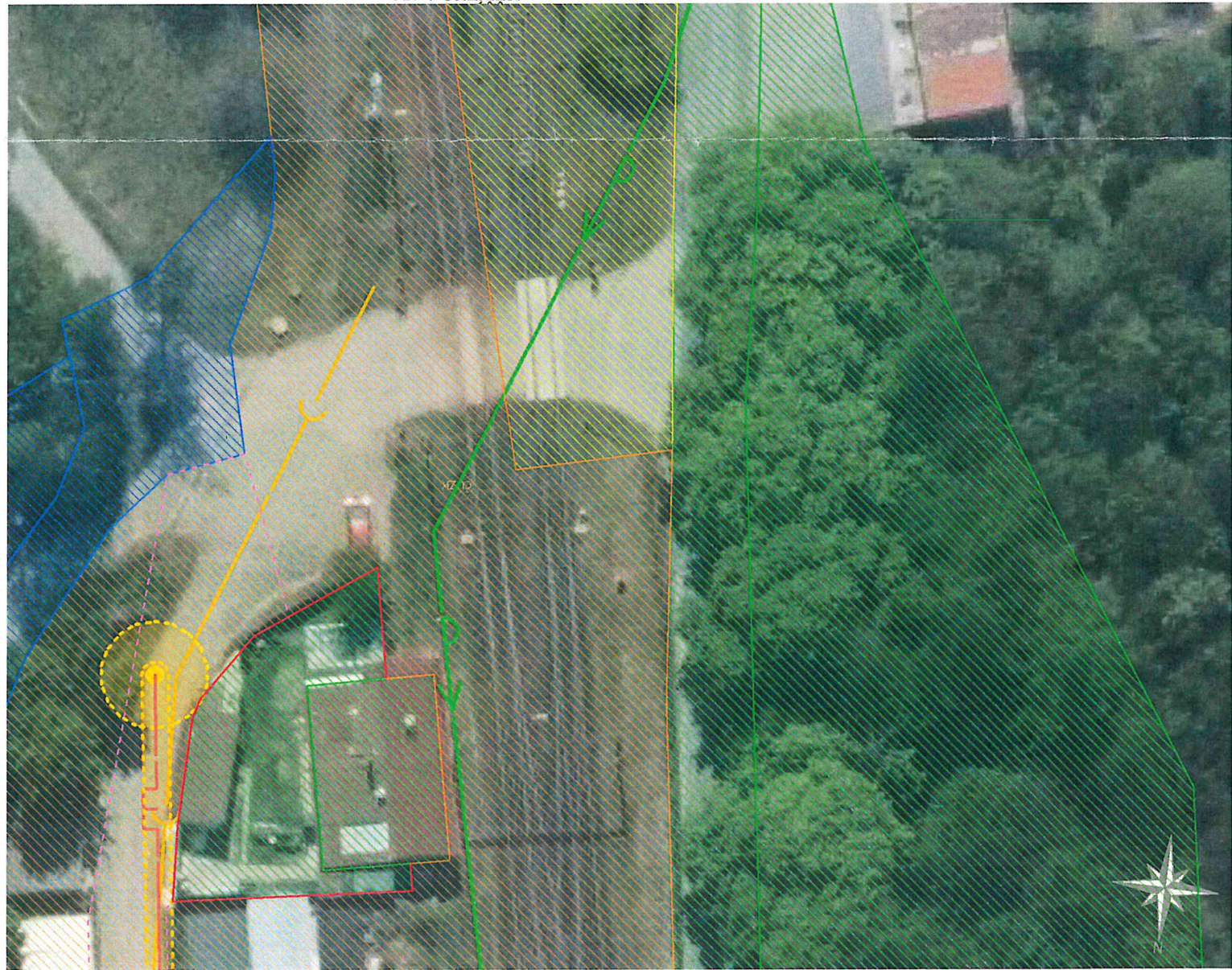


S = 5000

S = 2000  
 $-8,589\%$   
 $+0,777\%$   
 $163,00m$   
 $71,95m$   
 $497$   
 $820$

$-0,617\%$   
 $+0,188\%$   
 $162,00m$   
 $213,00m$   
 $498$   
 $000$





MÉRITKO 1:454